

# HOTEL GranView Garden OKINAWA

ホテル グランビューガーデン沖縄





# ゲストルーム

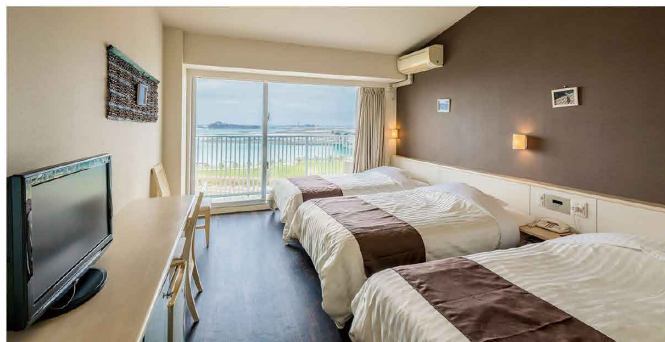
充実の設備で、温もりあるプライベートタイムを…。  
心安らぐ落ち着いたひとときをお約束いたします。

# 2F~9F



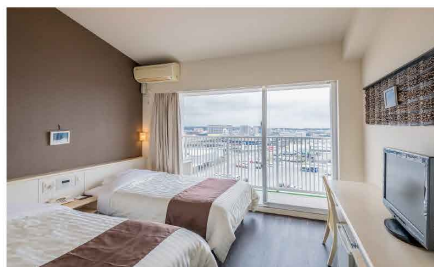
## オーシャンビューツイン

ファミリーやお友達でのご宿泊にもおすすめいたします！



## オーシャンビュートリプル

ファミリーやお友達でのご宿泊にもおすすめいたします！



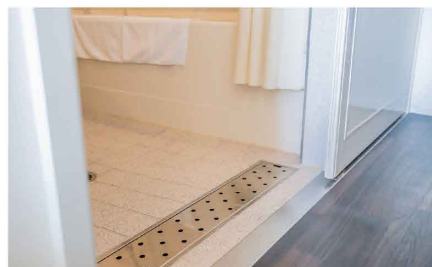
## シティビューツイン

ビジネスでのご利用はもちろん、ファミリーやお友達でのご宿泊にもおすすめいたします！



## ユニバーサルルーム

室内はバリアフリーですので、浴室へのアプローチもフラットであらゆるお客様に対応し、ご利用しやすいお部屋です。



## コネクティングルーム

※コネクティングルームのため、2部屋を1室としています。  
※5~6名様利用の場合、エキストラベッドのご利用になります。  
※写真はイメージです。

隣り合う2部屋でゆっくり、グループやご家族でのご利用におすすめです。



## シティビューシングル

ベッドは1名様でゆったりできるサイズです。

# Toyosaki Chura Sun Beach



# Kerama Islands and Senaga island



# 沖縄南部を 楽しみ尽くす 絶好のロケーション

降り注ぐ太陽と、真っ青な空と、どこまでも続く青い海。  
自然を利用した観光スポットや歴史や文化も詰まっている、  
南の楽園沖縄の旅行プランをぜひ、たててみませんか？



## 1 沖縄アウトレットモール あしびなー

日本最南端のアウトレットモール。  
約70ブランド60ショップとフードコートなど  
があり、アウトレットプライスでのショッピング  
を楽しむことができます。



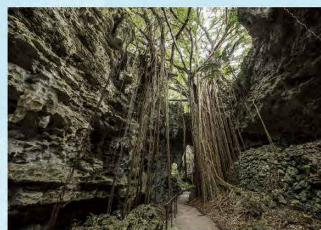
## 5 平和祈念公園

(平和祈念資料館・平和の礎・平和祈念堂・  
国立沖縄戦没者墓苑)  
日本国内で唯一、一般住民を巻き込んだ悲惨  
苛烈な地上戦が90日間にわたって行われた  
沖縄。毎年「沖縄全戦没者追悼式」が行われる  
公園です。悲惨な戦争を知り、平和の大切さを  
学ぶことができます。



## 2 豊崎海浜公園 (美らSUNビーチ)

南部最大級のビーチで慶良間諸島が一望  
でき、多目的広場等を備えた総合公園で、映画  
「涙そうそう」のロケ地にも使われ、散歩など  
にもおすすめです。



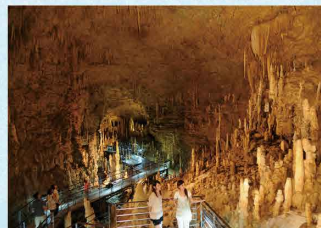
## 6 ガンガラーの谷

数十万年もの時が創りあげた鍾乳洞が崩壊  
してできた谷間、「ガンガラーの谷」。  
鍾乳洞跡にそびえ立つ、高さ20メートル  
もの大柱ガジュマルや数百年も前から命の  
誕生を願う場所として人々が訪れてきた  
洞窟がある。谷内は、予約定員制のガイド  
ツアーでのみ見学可能。



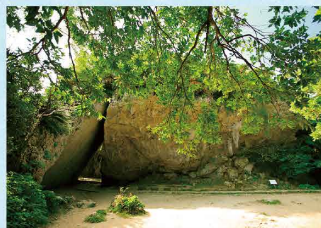
## 3 琉球ガラス村

多彩なカラーとフォルムが美しい琉球ガラス。  
ガラス工房・ギャラリーの見学やオリジナル  
ガラス・アクセサリー作り体験などを楽しま  
せます(要予約)。  
おみやげにも最適なガラスクラフトは、豊富に  
揃うショッピングセンターで。



## 7 おきなわワールド文化王国・玉泉洞

沖縄の歴史文化自然を体験できるテーマ  
パーク。琉球王国城下町や伝統工芸体験の  
ほか、「ハブ博物館」「熱帯フルーツ園」など  
も楽しむことができます。玉泉洞(天然記念物  
指定)は、約30万年の年月をかけ大自然が  
創り上げた美しい大鍾乳洞です。



## 4 斎場御嶽<世界遺産>

琉球王朝最高の聖地。琉球創世神アマミキヨ  
によってつくられたといわれ、今も信仰の  
対象として祈りを捧げるひとが訪れていま  
す。巨岩でできた三角形の洞門の先は神域  
とされており、厳肅な雰囲気漂います。



## 8 瀬長島

那覇空港の南にある海中道路で結ばれて  
いる島です。離発着する飛行機の航路下に  
島が位置していることから、頭上到大迫力  
の機体を間近に見ることができ、夕日・  
夜景も絶景な県内有数の景勝地です。島内  
では所定の場所でバーベキューを楽しむ  
こともできます。

## ホテル グランビューガーデン 沖縄

HOTEL GranView Garden OKINAWA

TEL.098-851-2288

〒901-0225 沖縄県豊見城市豊崎3-82 FAX.098-851-2277  
E-mail:toyosaki@granview.co.jp http://www.granview.co.jp

※お身体の不自由なお客様に安心して快適にお過ごしいただけるよう、喜んでお手伝いさせていただきます。  
ご予約の際に必要なお手伝いをお知らせください。



## ホテル グランビュー 沖縄

HOTEL GranView OKINAWA

〒901-0154 沖縄県那覇市赤嶺2-3-2  
TEL.098-859-4890 FAX.098-859-4891  
E-mail: akamine@granview.co.jp  
http://www.granview.co.jp



## ホテル グランビュー 石垣

HOTEL GranView ISHIGAKI

〒907-0004 沖縄県石垣市登野城1番地  
TEL:0980-82-6161 FAX.0980-82-2981  
E-mail: ishigaki@granview.co.jp  
http://www.granview.co.jp



# フロア案内

レストラン、屋外プール、大浴場やミストサウナなど緩やかな時とともに、開放感のあるフロアでリフレッシュしていただけます。

## 1Fフロア



ロビー・パンフレットコーナー (1階)



ミニ売店 (1階)



インターネットコーナー (1階)



セーフティボックス (1階)



携帯電話充電器(有料) (1階)



製氷機 (1階)



電子レンジ (1階)

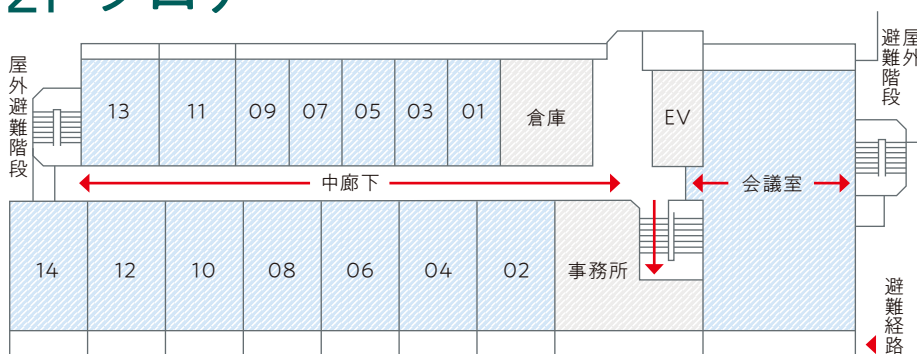


コインランドリー (1階)



自動販売機 (1・3・4・6・8階)  
(アルコールは4・8階)

## 2Fフロア



## 3F-9Fフロア



# レストラン

沖縄の食材を活かしたお食事を大人数でも、個室でもご利用シーンに応じてお楽しみいただけます。

# 1F

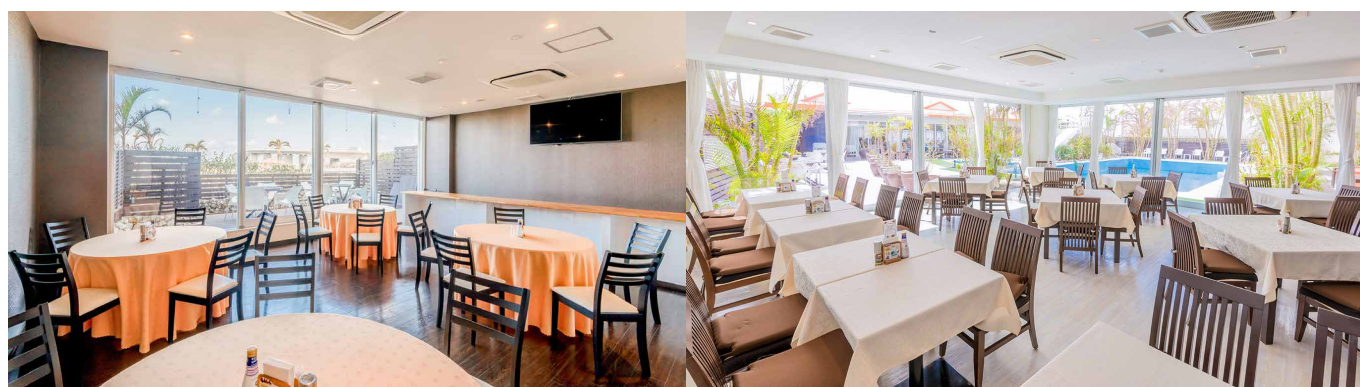


## レストラン棟 きらめき

[全席禁煙] テーブル150席

### プールサイドを望むレストラン

大人数でも利用可能なので修学旅行や団体旅行に最適です。プールサイドの南国風な雰囲気を楽しみながら料理人が腕を振った料理を堪能いただけます。



## レストラン 琉旬彩食 土煌

[全席禁煙] 個室24席 / テーブル40席 / カウンター6席

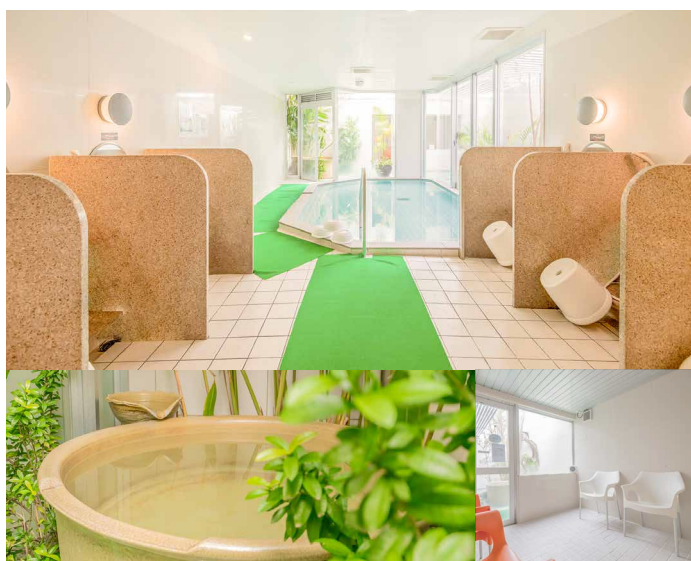
### 旬な素材を活用した料理をお楽しみいただけます

気やかな雰囲気でお食事をお楽しみいただける選りすぐりの旬な食材の味わいを活かしたお料理でお迎えいたします。

# 施設案内

緩やかな時の流れに包まれて心をリフレッシュしていただけます。

# 1F~2F



## 大浴場

館内には大浴場があり内湯はもちろん露天風呂・ミストサウナも楽しめます。



## 水遊びにぴったりの屋外プール

屋外プールは、3段階の水深に分かれており、親子で一緒に楽しむことができます。



## 会議室

会議の他に、ミーティングなど多目的ホールとしてご使用できます。  
※ご利用・詳細につきましては当ホテルスタッフにお問い合わせください。



# 施設概要

## ■ 客室構成

ルームタイプ	広さ	ベッドサイズ	収容人数	客室数	合計	設備
シティービューツイン	17㎡	110cm×195cm	2名	30室	全館168室 最大284名	・シャワートイレ ・広めのバスルーム完備 ・高速インターネット回線完備
オーシャンビューツイン	23㎡	120cm×195cm	2～3名	68室		
シティービューシングル (セミダブル)	13㎡	140cm×195cm	1名	54室		
トリプル	23㎡	110cm×195cm ×2 120cm×195cm ×1	3名	15室		
ユニバーサルルーム	23㎡	120cm×195cm	2名	1室		

## ■ 設備・アメニティ・サービス

### 【部屋設備・アメニティ】

バス・シャワー	シャンプー	リンス	ボディソープ
バスタオル	歯ブラシ	カミソリ	ドライヤー
ヘアブラシ	ナイトウェア	シャワートイレ	湯沸かしポット
お茶セット	電話	冷蔵庫 (空)	Wi-Fi
ルームキー	インターネット (LAN形式) ※一部対象外	テレビ	

### 【館内設備】

レストラン (1階)	自動販売機 アルコールソフトドリンク (1・3・4・6・8階)	ミストサウナ付 大浴場 (1階)	コインランドリー (1階)
マッサージ (有料)	クリーニング (有料)	駐車場	ミニ売店 (1階)
セーフティBOX (1階)	携帯充電器 (有料) (1階)	電子レンジ (1階)	製氷機 (1階)
ズボンプレス (貸出)	アイロン (貸出)	空気清浄機 加湿器 (貸出)	LAN ロビー内インターネット (無線 LAN)

## ■ ホテル施設

施設	階数	内容
ロビーラウンジ	1階	インターネットコーナー・セーフティBOX・ミニ売店
レストラン	1階	土煌(どこう) …個室24席/テーブル40席/カウンター6席 さらめき ……屋内150席
会議室	2階	詳細につきましてはホテルスタッフまでお問い合わせください。
自動販売機	1・3・4・6・8階	4・8階アルコール有り
セルフランドリー	1階	4台 乾燥機付 (有料)
エレベーター	1階～9階	15名乗り×2機
大浴場(男女別)	1階	内風呂、水風呂、露天風呂、ミストサウナ、脱衣所
屋外プール	1階	4月～10月 (詳細につきましてはホテルスタッフまでお問い合わせください。)

## ■ 安全面

防災設備	各部屋火災報知器完備・非常時放送設備・非常時電源設備・煙感知器・消火器
緊急階段経路	非常階段2ヶ所
非常時誘導について	ホテルスタッフによる人的誘導と館内放送 (非常時) で誘導します。

## ■ 緊急連絡先

病院	豊見城中央病院 豊見城市上田 25 番地 電話番号 098-850-3811
保健所	南部保健所 島尻郡南風原町字宮平 212 番地 電話番号 098-889-6799
警察署	豊見城警察署 豊見城市瀬長 17-8 番地 電話番号 098-850-0110
消防署	豊見城消防署 豊見城市高安 339-1 番地 電話番号 098-850-9108



# 修学旅行受入概要

## ■ ホテル施設

客室	お部屋割につきましては生徒定員2～3名部屋(ツインベース)部屋タイプ、景観などの指定やフロア貸切はできません。各階シングルルームがあるため、同フロアに一般のお客様もご宿泊される場合もございます。
ルームキー	シリンダー式 各部屋につき1本、オートロック ※フロアマスターキー貸出可 (但し一般のお客様が同フロアにご宿泊の場合貸出不可)
電話	外線カット可(内線カット不可)
モーニングコール	モーニングコールは電話にてお知らせします。 (全室セット可/※5分早く鳴る場合がございます)
貴重品	お部屋に金庫はございません。貴重品袋をお部屋に事前にセットします。 (クラス単位でフロントにてお預かり)

ベランダ	出入り可能(ロック不可)
館内放送	使用不可。(非常放送のみ)
館内移動	内階段 2 階までのためすべてエレベータにて移動 服装は制服・ジャージどちらも可。(客室スリッパは室内以外使用不可)
大浴場	ホテル全館貸切の場合利用可能
会議室	フラット形式にて約100名収容(スクール形式の場合約60名) 平和講話、室長、班長、レクレーションにご利用いただけます。 ※備品の貸出につきましてはホテルスタッフまでお問い合わせください。
バス乗降場所	ホテル正面玄関。※タクシー研修の場合、 乗車：ホテル駐車場 下車：正面玄関またはホテル駐車場

## ■ ホテルのご利用に際して

- 定時制・専門学校等につきましては一般団体扱いとさせていただきます。
- 食事会場での平和講話・レクレーションの利用はできません。また一般のお客様も利用する場合がございますので予めご了承ください。
- 到着・出発時はエレベーターが大変混み合いますので時間差をつけていただくようお願いいたします。

## 修学旅行 受入概要

施設名:	ホテルグランビューガーデン沖縄													
住所:	〒901-0225 沖縄県豊見城市豊崎3-82													
ホーム アドレス:	<a href="http://www.granview.co.jp">http://www.granview.co.jp</a>													
TEL:	098-851-2288		FAX:	098-851-2277										
E-MAIL:	toyosaki@granview.co.jp													
受入人員:	240名	生徒最大人数です。先生、その他は別です。 (植付の際は、生徒240+その他〇〇名と伝えて下さい)												
条件内容:	1校1館	可能(100名以上) 100名以下は同宿条件												
	全館貸切	可能 (条件付:1泊2食付にて宿泊必須)												
		<table border="1"> <tr> <td rowspan="3">アップ料金 1名1泊あたり</td> <td>180~200名</td> <td>¥700-</td> <td rowspan="3">税別</td> </tr> <tr> <td>201~220名</td> <td>¥500-</td> </tr> <tr> <td>221~240名</td> <td>¥150-</td> </tr> </table> <p>179名からは要相談。万一、貸切確定後に1泊朝付なった場合でも、 1泊2食付 貸切条件分の料金を頂戴致します。 (貸切キャンセルは、宿泊日の12ヶ月前までに書面にてご連絡下さい)</p>						アップ料金 1名1泊あたり	180~200名	¥700-	税別	201~220名	¥500-	221~240名
	アップ料金 1名1泊あたり	180~200名	¥700-	税別										
		201~220名	¥500-											
221~240名		¥150-												
フロア貸切	不可													
小学生	可能	男子校	可能		制服	可能								
中学生	可能	女子校	可能		体操服	可能								
高校生	可能													
客室条件:	お部屋割りにつきましては、生徒定員2~3名部屋(ツインベース) 先生方はシングルルームと致します。 部屋割りは、低層階より利用させて頂きます。 各階、シングルルームがある為、同フロアに一般客が宿泊する場合もございます。 保健室提供可能。男女各1室シングルルーム無料提供。													
館内移動 条件:	2階のお部屋の方は内階段をご利用下さい(内階段は2階までしかございません) 3階以上につきましては、エレベーターをご利用下さい。													
食事条件:	食事会場	2箇所 (60名・150名)朝食は150席の一般客と同会場 130名以上の場合は、回転をお願い致します。(先生・その他 同席同食) ※食事会場での平和講和等は不可となっております。												
大浴場:	貸切の場合のみ利用可能 (時間18:00~20:00)													
引率 ミーティング:	可能	レストラン土煌(座敷)営業終了後 22:00~24:00の間 水・お茶のみ無料提供。持ち込み可能。 オードブル・フルーツ盛り・ドリンク等事前注文のみとなります。 (営業外の為、追加注文不可。3日前迄にご連絡をお願い致します。)												
荷物先送り:	可能	時間指定 15:00 ロビーにて預かり。												
アレルギー 対応:	可能	成分表にてお知らせ。1週間前までにはご連絡をお願い致します。 別食が必要な場合は予めご連絡下さいませ。 レストラン内表示:8大アレルギー表示対応												
室長・班長会議	可能	2階会議室(収容人数 フラット形式にて約100名程)												
平和講和	可能	2階会議室、スクール形式にて約70名程												
モーニングコール	可能	全部屋対応可能。※5分ほど早く鳴る場合がございます。												
その他	定時制・専門学校等につきましては一般団体の扱いと致します。													